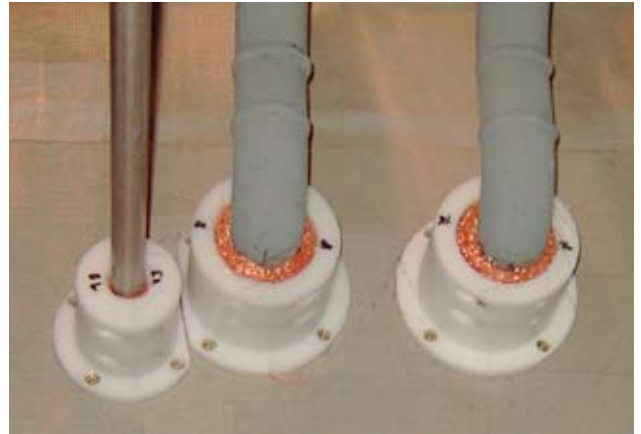


Architektonisches Raumschirmungssystem

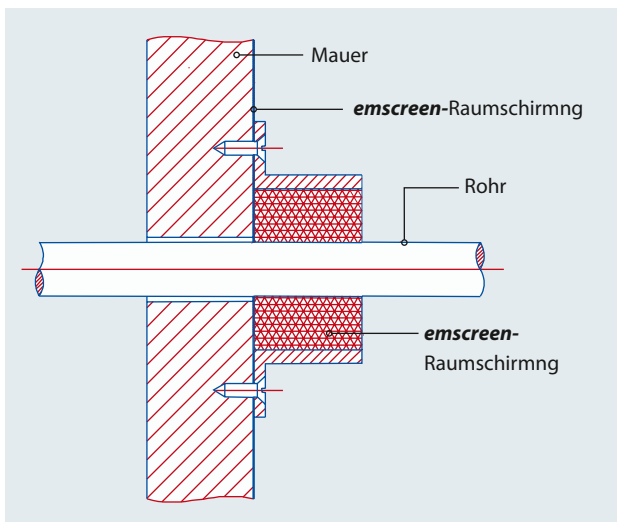
Rohrdurchführung

Alle Rohre (Warm-/Kaltwasser, Abwasser, Gasleitungen, Druckluft, etc.), die in einen geschirmten Bereich geführt werden, müssen rundum leitfähig an die elektromagnetische Schirmung angekoppelt werden.

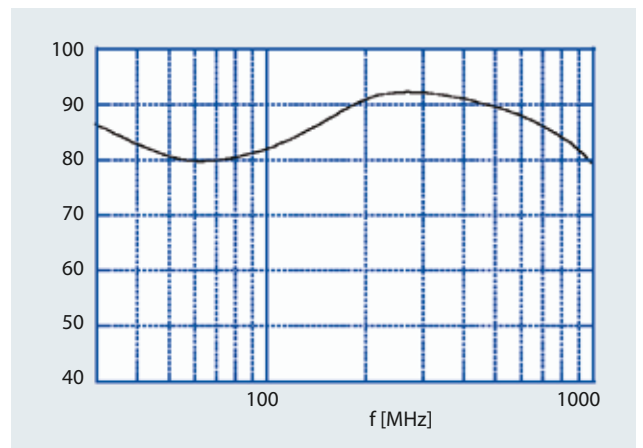
Dazu dienen **emscreen**-Rohrdurchführungen, die für alle gängigen Rohrdurchmesser erhältlich sind. Für thermisch isolierte Kältemittelleitungen sind Rohrdurchführungen in Sonderausführung verfügbar.



emscreen-Rohrdurchführungen



Prinzipische Skizze einer emscreen-Rohrdurchführung



Schirmdämpfung [dB] einer emscreen-Rohrdurchführung, vermessen nach IEEE Std. 299

Material:	Kunststoff / Kupfer
Durchmesser:	kundenspezifisch
Wandmaterial für Einbau:	Rigips, MDF, Ziegel, Beton
Durchmesser der Rohre:	kundenspezifisch
freier Raum rundum:	min. 60 mm (Radius)
Vor der Installation der emscreen -Rohrdurchführung sind folgende Punkte zu beachten:	<ul style="list-style-type: none"> ■ Genaue Lage der Rohre soll festgestellt werden. ■ Rohre müssen im Bereich der Durchführung aus Metall sein. ■ Für Kunststoffrohre sind Sonderlösungen erforderlich. ■ Rohre sollten außerhalb des Raumes galvanisch getrennt werden.